

Схема расположения границ публичного сервитута

Объект: Газопровод-ввод до границы земельного участка по адресу: Пермский край, м.о. Пермский, п. Горный, ул. Рошинская, 28 (под строительство газопровода давлением до 1,2 Мпа, для размещения которого не требуется разрешения на строительство)

Местоположение: Пермский край, м.о. Пермский, п. Горный, ул. Рошинская

Площадь публичного сервитута: 10 кв.м.

Категория земель: земли населенных пунктов

Описание границ смежных землепользователей:

От точки н1 до точки н2 - земельный участок с кадастровым номером 59:32:3480001:1716

От точки н2 до точки н3 - земельный участок с кадастровым номером 59:32:3480001:1717

От точки н3 до точки н4 - земельный участок с кадастровым номером 59:32:3480001:1716

От точки н4 до точки н1 - земельный участок с кадастровым номером 59:32:3480001:1717

Каталог координат, м

Система координат: МСК-59, зона 2

Метод определения координат - Геодезический

№ точки границы	X	Y	Средняя квадратическая погрешность положения характерной точки (Mt), м
1	504071.16	2237098.06	0.1
2	504066.16	2237098.62	0.1
3	504065.98	2237096.63	0.1
4	504071.00	2237096.06	0.1
1	504071.16	2237098.06	0.1

Условные обозначения:

:3У1

- Проектные границы публичного сервитута

1

- Обозначение характерной точки проектной границы публичного сервитута

:622

- Границы и номер земельного участка, сведения о которых внесены в ЕГРН

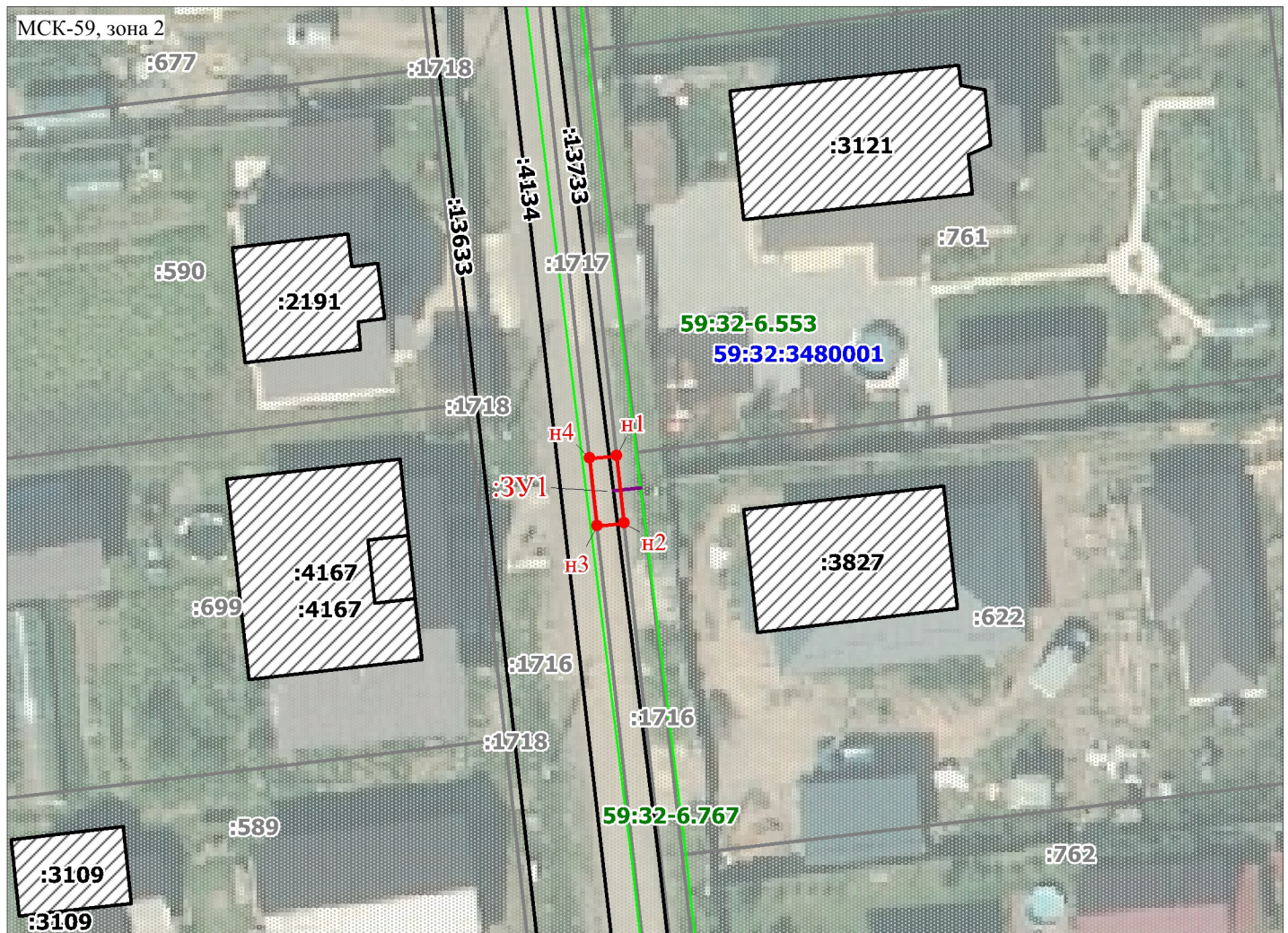
59:32-6.553

- Границы и учетный номер зоны с особыми условиями использования территории, сведения о которых внесены в ЕГРН



- Проектное местоположение инженерного сооружения

59:32:3480001 - Номер кадастрового квартала



Масштаб 1:500

Заявитель:

/ Егошина И.В.

(подпись, расшифровка подписи)